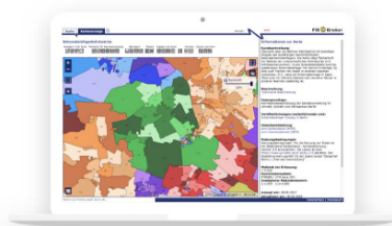


Wie finde ich den zuständigen Schornsteinfeger

[Link zur Schornsteinfegersuche Berlin](#)

So funktioniert der FIS-Broker

Mit Hilfe des FIS-Brokers finden Sie durch Eingabe des Straßennamens den für Ihr Grundstück zuständigen bevollmächtigten Bezirksschornsteinfeger.



[Zum FIS-Broker](#)

Hinweis: Mit einem Klick auf den Button verlassen Sie die Webseite der Schornsteinfeger-Innung in Berlin. Für die Pflege und Richtigkeit der Angaben ist die Berliner Senatsverwaltung für Stadtentwicklung und Wohnen verantwortlich

“Bedienungsanleitung:

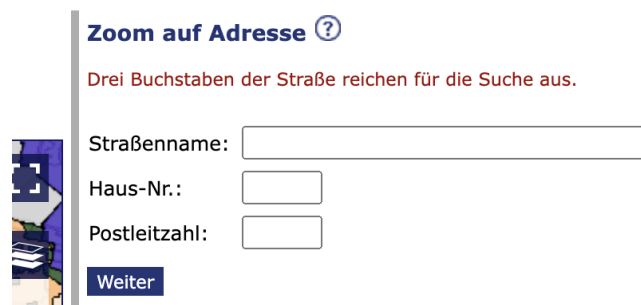
1. Klicken Sie auf den **Button**, um zum FIS-Broker der Berliner Senatsverwaltung für Stadtentwicklung und Wohnen zu gelangen.
2. Klicken Sie auf der linken Seite **unter Schornsteinfegerkehrbezirke** auf das **Lupensymbol mit dem A** (Auswahloption bei "Bewegen in der Karte") und geben Sie anschließend rechts die **gesuchte Adresse** ein. Maximal die ersten 3-4 Anfangsbuchstaben und darunter die Haus-Nr., keine PLZ !!! anschließend wählen sie die entsprechende Strasse aus der Auswahl aus.
4. Klicken Sie nachfolgend auf das Feld **ZOOM** unter dem ausgewählten Strassennamen – in der Karte wird ein **lila Kreis** in einem KBZ angezeigt.
3. Klicken Sie auf das **erste Pfeilsymbol** (unter **“Markieren für Sachdatenanzeige”**) und rufen Sie dann per **Doppelklick auf den Kreis im Kehrbezirk** die Kontaktdaten des für Sie zuständigen Schornsteinfegers ab. Bitte kurz warten. Erst wird das Feld mit dem KBZ gelb und dann wird rechts der zuständige Schornsteinfeger angezeigt.

Auf Fis Broker Klicken

Lupe Klicken



Adresse eingeben



Zoom auf Adresse ?

Drei Buchstaben der Straße reichen für die Suche aus.

Straßenname:

Haus-Nr.:

Postleitzahl:

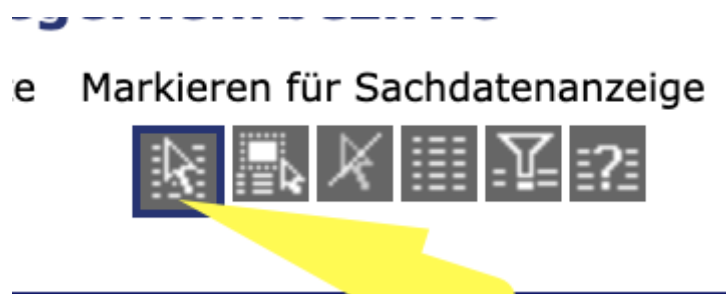
Weiter

Im Anschluss nach der Adresse auf Zoom klicken



+

Auf Pfeil klicken und doppel drücken



Wie informiere ich den Schornsteinfeger richtig:?

Emailvorlage

Betreff: Straße, Nr, Lage, Mieter Austausch/ Neuerrichtung Heizungsanlage

Sehr geehrte Damen und Herren,

Mein Auftraggeber möchte im oben genannten Bauvorhaben eine neue Feuerungsanlage errichten bzw. austauschen.

Bitte prüfen Sie vor Ort die Machbarkeit des Einbaus eines Brennwertes/ Heizwertgerätes und erstellen folgende Unterlagen:

- Bescheinigung T
- Verbrennungsluftnachweis
- Schornsteinquerschnittsberechnung

Rechnungsadresse lautet

Müller.. Str.
Musterstr 1234
10115 Berlin

Sollten Sie die Schornsteinquerschnittsberechnung und Verbrennungsluftnachweis nicht selber erstellen wollen, dann wenden Sie mich bitte an unseren Dienstleister Sebastian Dittmar unter 016095389973 oder per E-mail an schornsteinfeger.dittmar@gmail.com Dieser erstellt die notwendigen Unterlagen nach Rücksprache mit Ihnen.

Mit freundlichem Gruß

SHK- Muster mann

Vordrucke:

[Vordruck der Innung Berlin](#)

Welche Unterlagen werden zur Bescheinigung der sicheren Benutzbarkeit in der Regeln benötigt:

[Erklärvideo](#)

- Verbrennungsluftnachweis
- Schornsteinquerschnittsberechnung
- Fachunternehmererklärung/ Übereinstimmungserklärung/ Inbetriebsetzungsantrag

Formular Checkliste

[Karteikarte](#)

[eigene Vorlage Bescheinigung T](#)
[Datenaufnahme Word](#)
[Onlineauftrag VLV/ Berechnung](#)
[Übereinstimmungserklärung. Vorlage](#)